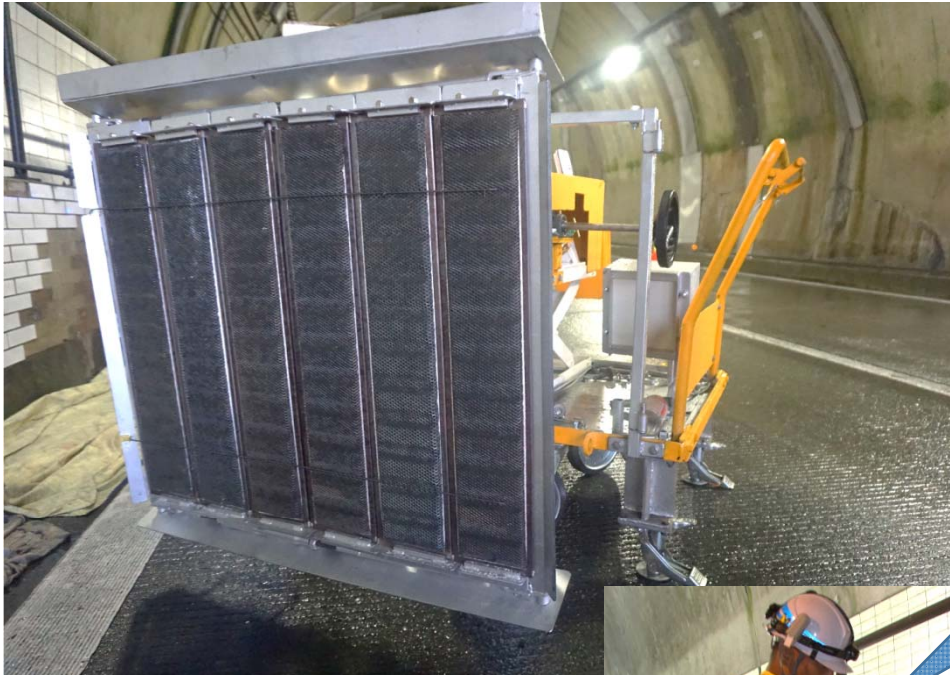


トンネル内装タイル加熱剥離装置 (HRT)

Heat and Remove Tiles

【トンネル内装タイル全面除去作業に革命！！】



パラパラ
剥がれます！

加熱して...

剥がす！



STEP1.

遠赤外線ヒーターを使って、
タイルの表面が高温になるまで熱する。(2~3分)

STEP2.

剥がす作業
ケレン棒をタイルとコンクリートの境に押し入れる。

早く簡単にタイルがはがせます。

【トンネル内装タイルの全面除去作業に革命!!】

《作業手順》



① 遠赤外線ヒーターをセット



② 2~3分間タイルの表面を熱します。



④後は落ちたタイルを拾い集めて撤去完了
注) タイルを剥がした後は、コンクリート面に樹脂が残ります。



③ケレン棒（ヘラ）をタイルの背面に差込むとタイルが**パラパラ**っと剥がれ落ちます。



タイル表面温度



コンクリート受熱温度

※タイル直下のコンクリート表面温度は100℃程度です。

(強度等コンクリートの性状に影響を及ぼしません)

※監査路内の電力ケーブル用ハンドホルルの内部温度は、

加熱前後の温度変化は1℃程度でケーブルにも影響を及ぼしません。



■販売元・お問い合わせ先

西日本高速道路エンジニアリング四国株式会社

〒760-0072 高松市花園町3丁目1番1号
tel.087-834-2386 fax.087-834-0150

くわしくは [エンジニアリング 四国](#) [検索](#)

■販売代理店